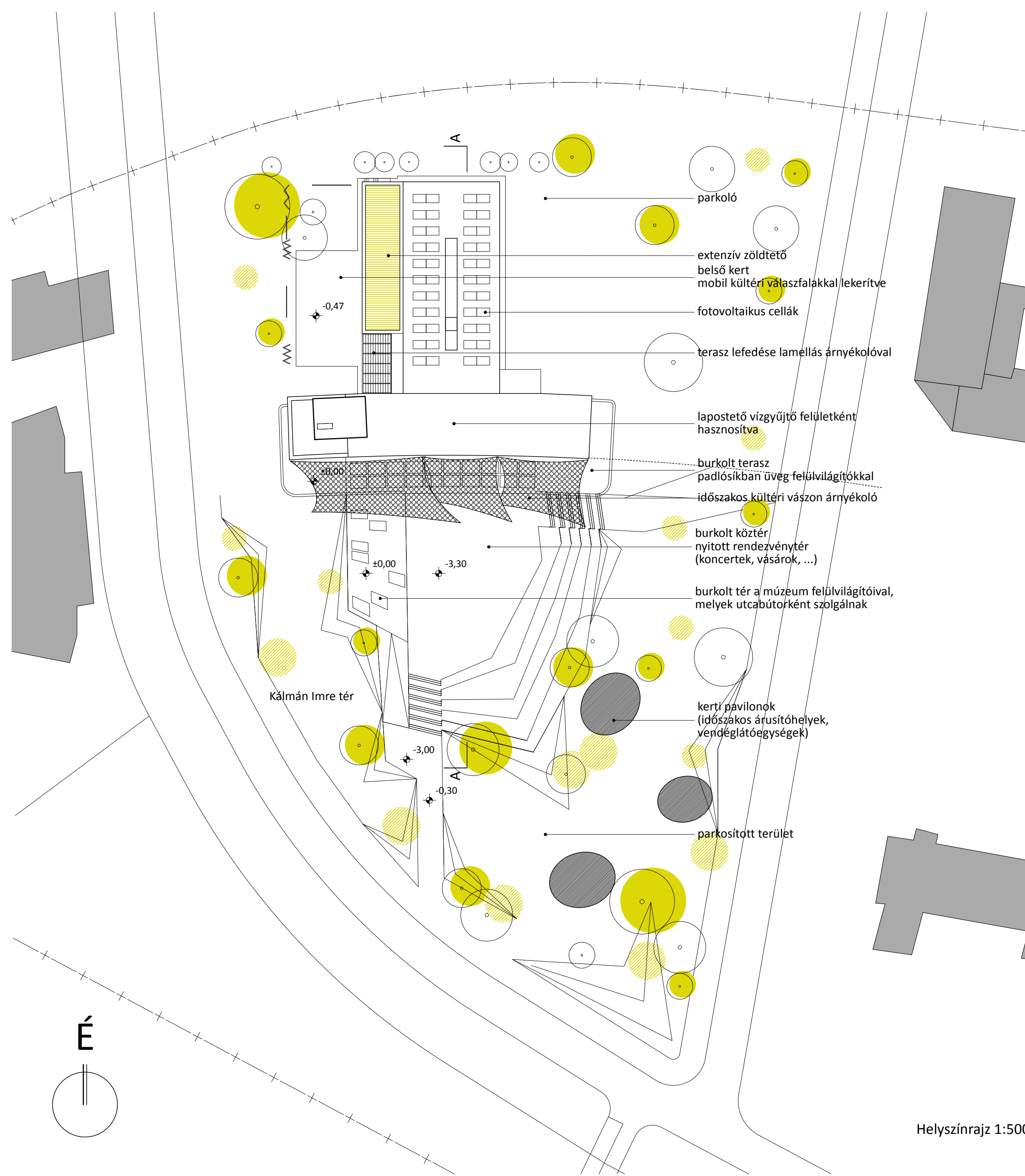


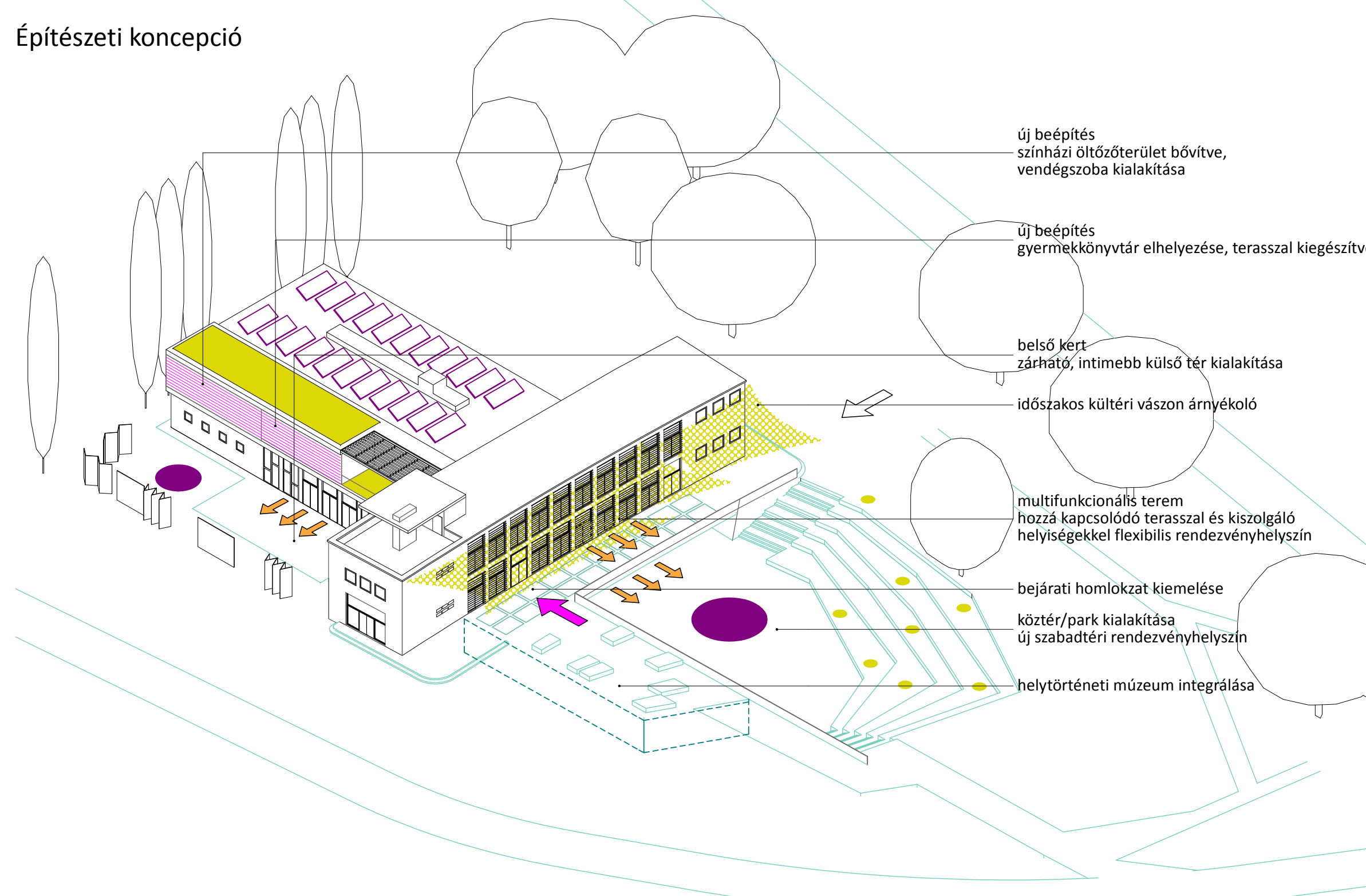
„Új időknek, új dalainak...” – ÉPÍTÉSZETI ÖTLETPÁLYÁZAT 2010

ADY ENDRE MŰVELŐDÉSI KÖZPONT FELÚJÍTÁSA – NYEREGESÚJFALU

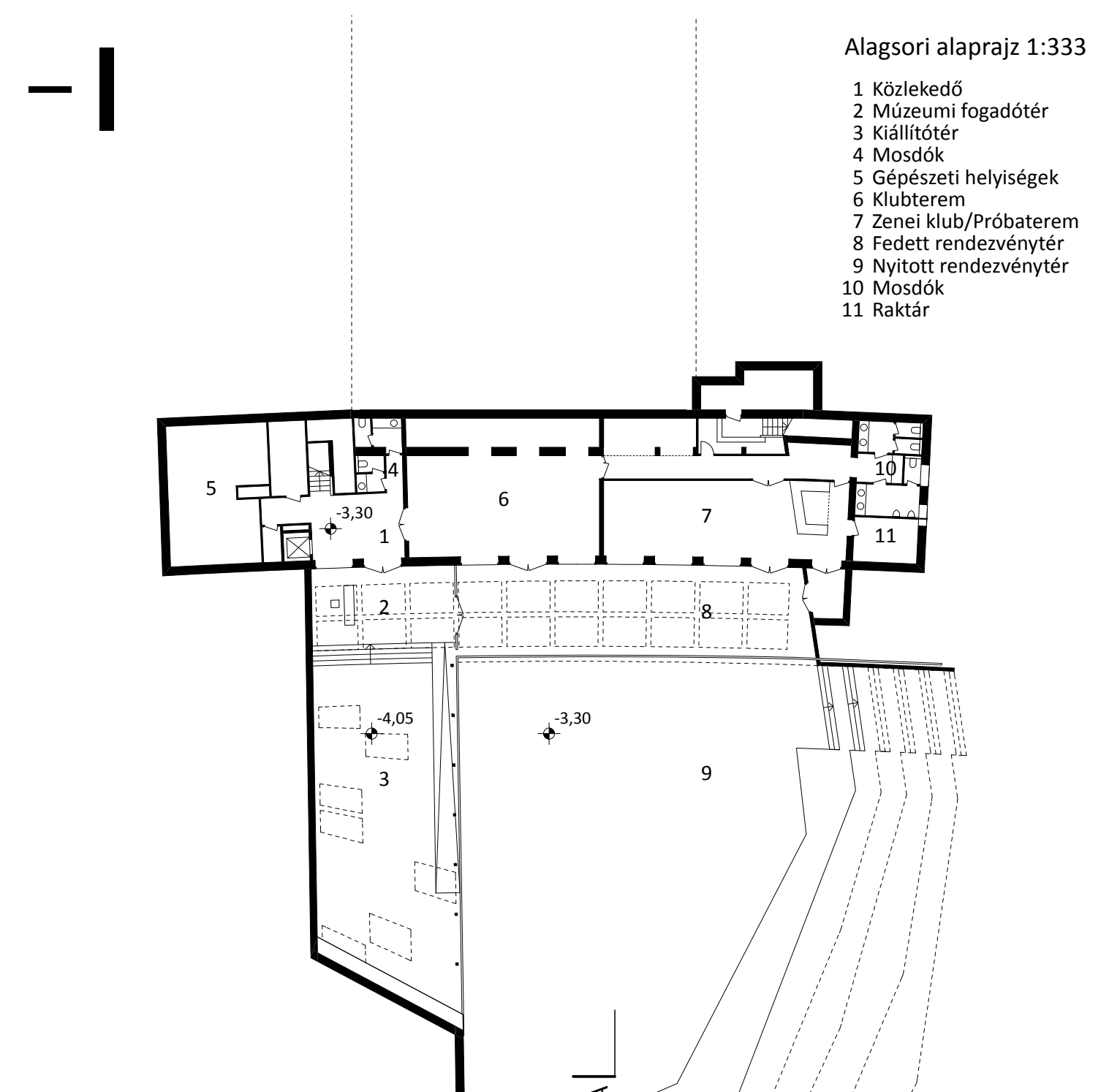
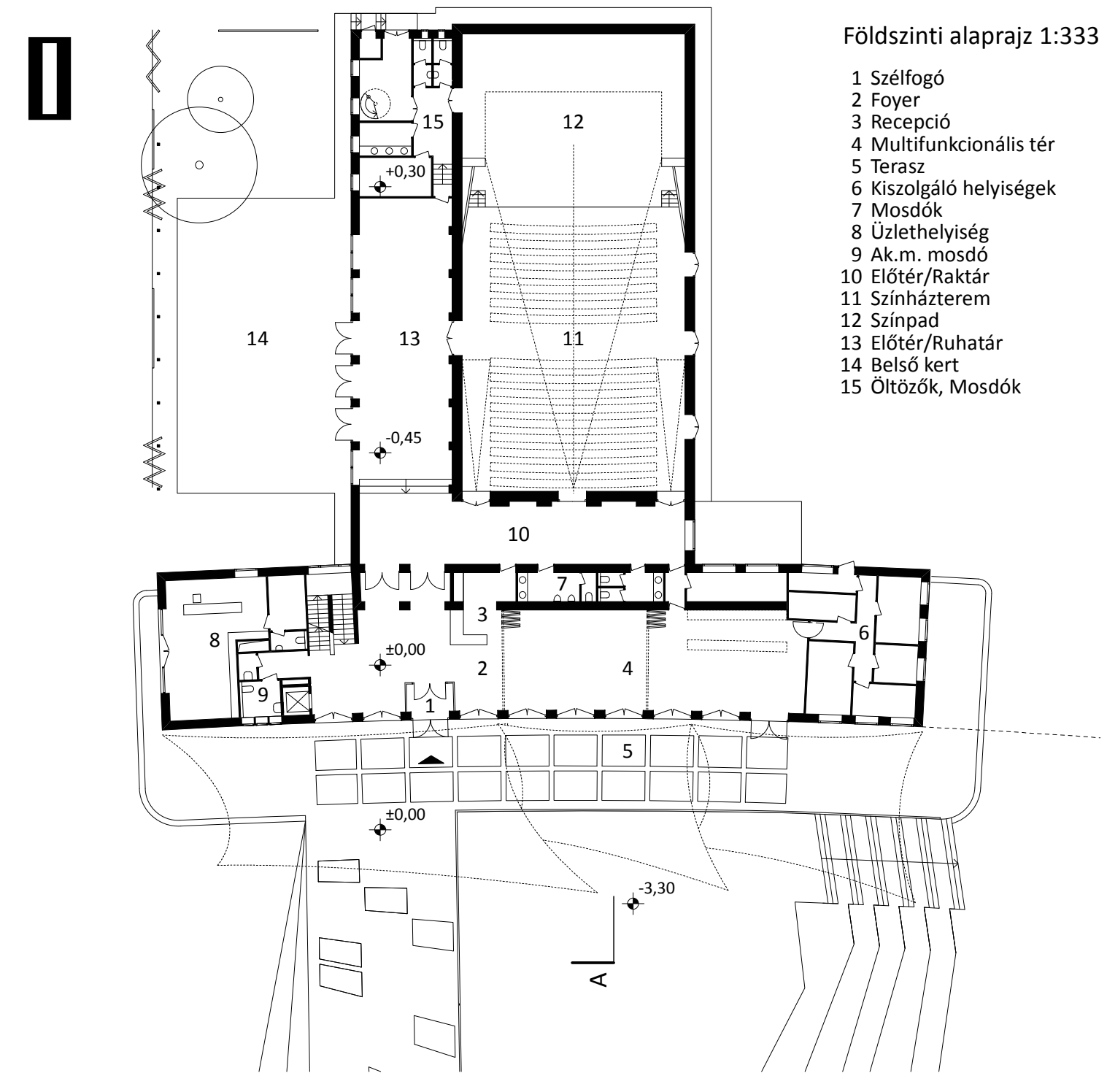
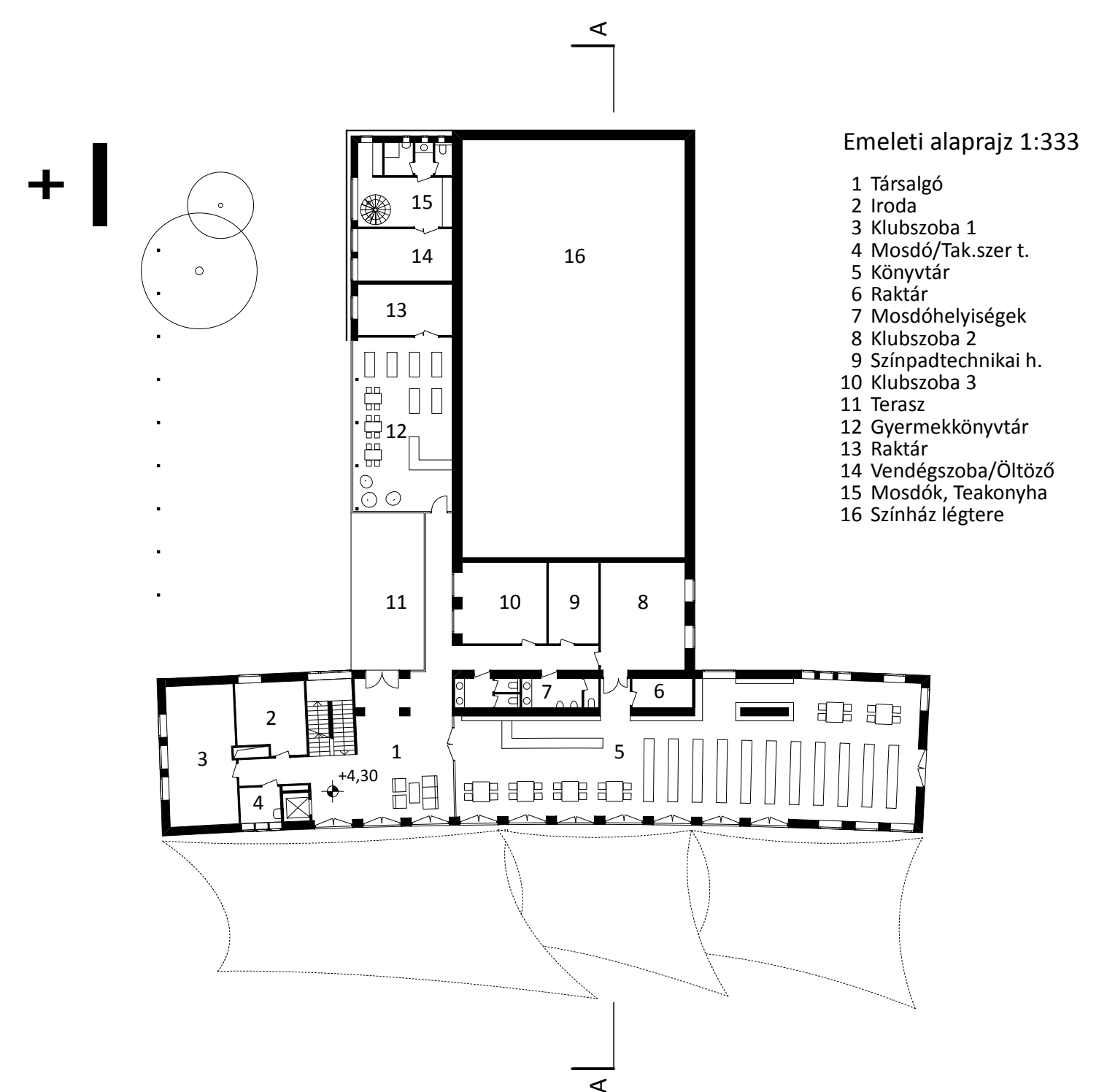
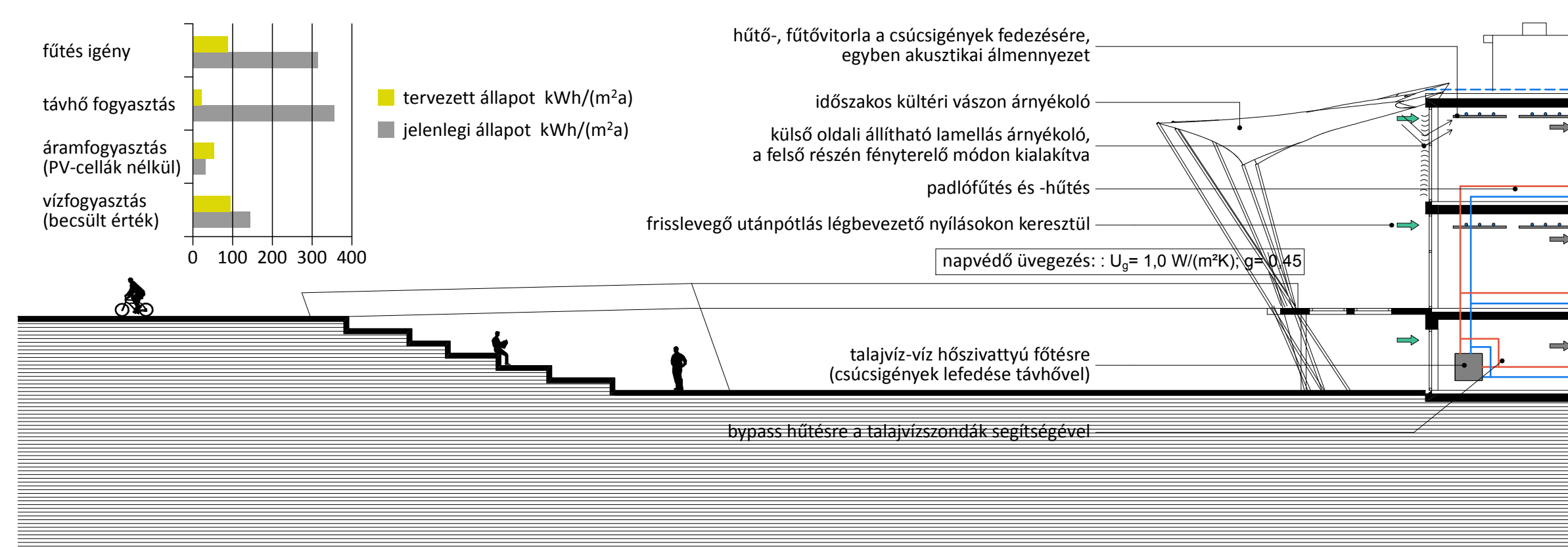


Építészeti koncepciónk lényege, hogy az eredeti épület értékeit minél jobban megőrizzük, valamint hogy a körülötte elterülő parkok összekapcsoljuk és annak adottságait a kultúrház javára hasznosítsuk. Ennek megfelelően a belső közösségi tereket több helyen a szabad tér felé megnyitottuk, illetve az alagsori szintet egy szabadtéri színpaddal kötöttük össze. Az így létrejövő homlokzatot egy új épületszárny, a helytörténeti múzeum számára hasznosítottuk, mely belsőteret felülvilágítók segítségével kívánunk természetes fényvel ellátni. Ez a téregyüttes alkalmas arra, hogy nagyobb események, ünnepek, koncertek helyszínül szolgáljon. A főhomlokzat árnyékolása nem csak az épület belső hőmérsékletének temperálását szolgálja, hanem a jelenleg is meglévő, bejárati terasz is kellemesebbé tudja varázsolni. Az új árnyékos terasz alkalmas lehet egy kávézó, étterem, vagy bisztró kültéri asztalai számára. A jelenlegi mozi terem olyan multifunkcionális térként képzeljük el, ahol modern fény és színház technikával, szintén bármilyen kulturális esemény megvalósítható. Fix székek helyett mozgatható ülősorokat alakítanánk ki, így téve lehetővé, hogy sporteseményektől a diszkóig, színelőadásoktól a moziig, a nagyterem bármire hasznosítható legyen.

Építészeti koncepció



Épületenergetikai koncepció



Épületenergetikai koncepció

A fűtést és hűtést 80%-ban megújuló forrásból fedezzük, a talajvíz, mint környezeti adottság felhasználásával, talajvízszonda segítségével. A távhő csupán a téli extrém időjárás alatt előforduló csúcsteljesítmények kielégítését szolgálja. A fűtés és hűtés egyaránt a padlószervezet aktíválásával történne. Az extrém nyári kánikulai időjárás alatti hűtési igény fedezésére a szintén hidegvíz hűtéssel működő almenyzezeti vitorlák szolgálnak, amelyek gyorsabb reagálásúak, mint a padlóhűtés és egyedileg szabályozhatóak. Ugyanígy kiegészíthetjük télen a fűtést és egyben akusztikai álmennyezetként működhetnek.

Az épület külső határoló szerkezeinek hőszigetelésével és a fenn leírt gépészeti koncepció alkalmazásával a fűtési költségek -közelítő számítás alapján- az eddigiek harmada/negyedére csökkenthetőek! Eközben a nyári hűtés is megoldható ugyanazzal a gépészeti berendezéssel, energiahatékonny és környezetbarát módon. A nyári hűtési igény csökkentésében nagy szerepe van az üvegezett szerkezetek külső oldali árnyékolásának és az éjszakai szellőztetésnek. A fotovoltaikus cellák alkalmazása abban az esetben előnyös, ha az áramszolgáltatót át tudja venni a termelt elektromos áramot.

